

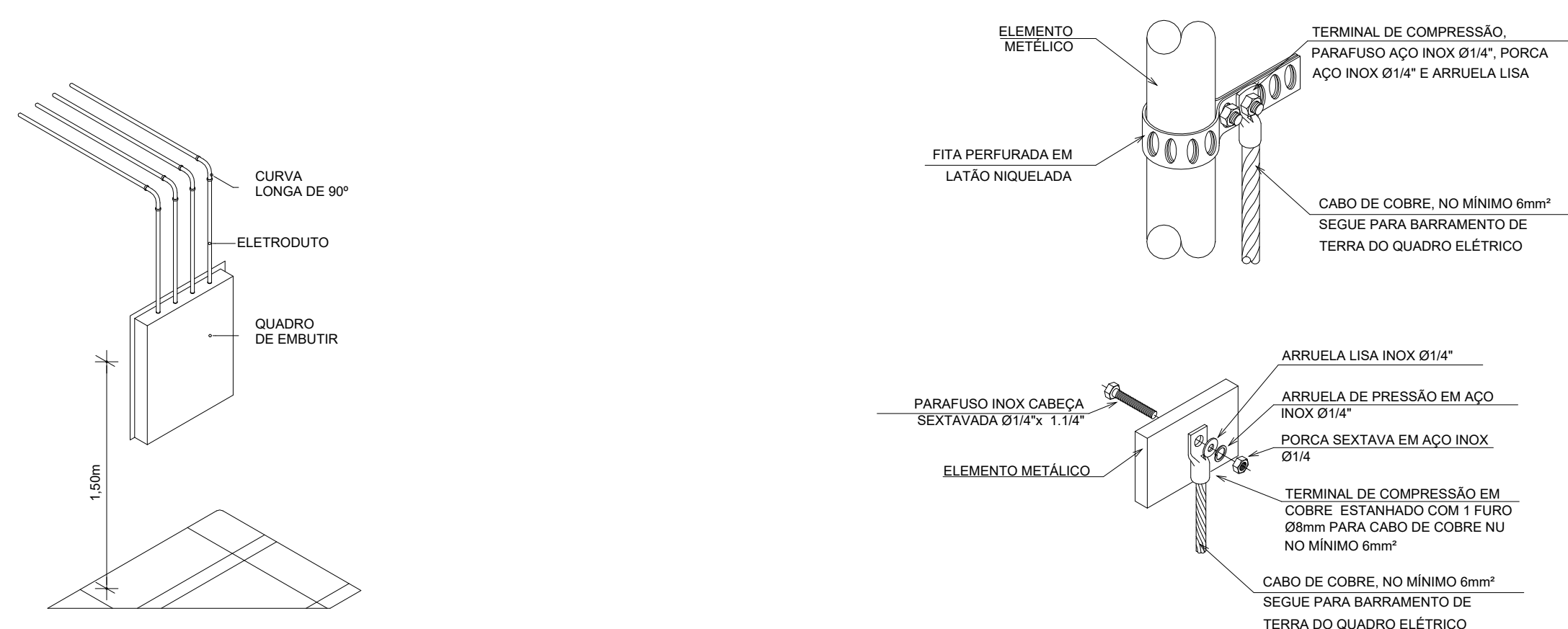
1 : 50

PAINEL: QDAC B1													
ALIMENTAÇÃO: 220/127 V Trifásico													
ALIMENTADO POR: QGBT ASS													
MONTAGEM: Embutir													
CIRCUITO	DESCRIÇÃO	CORRENTE (A)	TENSÃO (V)	F.P.	POTÊNCIA REAL (W)	F.C.T	F.C.A	Queda de Tensão (%)	Seção do Circuito (mm²)	DISJUNTOR (A)	POTÊNCIA FASE A (VA)	POTÊNCIA FASE B (VA)	POTÊNCIA FASE C (VA)
1	Air-condicionado 1 - 36000 BTUs - Sala de Dança	13,72	220	0,90	2716	1,00	0,80	0,23	4,0	20	1.509		1.509
2	Air-condicionado 2 - 36000 BTUs - Sala de Dança	13,72	220	0,90	2716	1,00	0,80	0,14	4,0	20	1.509	1.509	
3	Air-condicionado 1 - 24000 BTUs - Informática	9,77	220	0,90	1935	1,00	0,80	0,23	2,5	16	1.075	1.075	1.075
4	Air-condicionado 2 - 24000 BTUs - Informática	9,77	220	0,90	1935	1,00	0,80	0,31	2,5	16	1.075	1.075	1.075
POTÊNCIA TOTAL.....										3018 VA	3659 VA	3659 VA	3659 VA

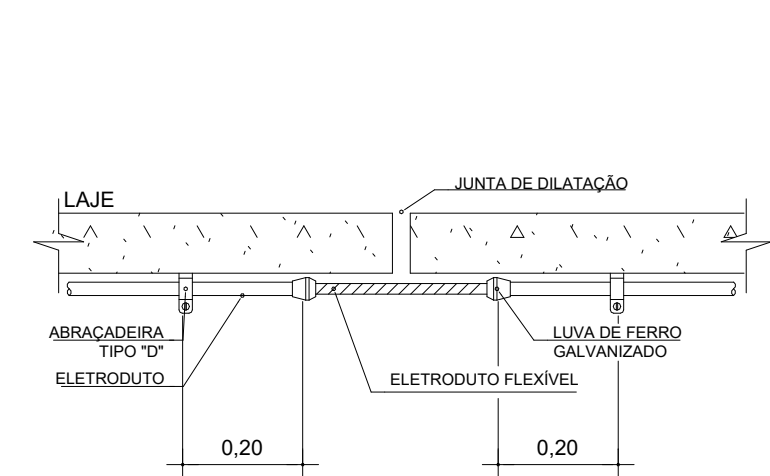
TIPO DE CARGA	POTÊNCIA INSTALADA	FATOR DE DEMANDA	POTÊNCIA DEMANDADA	TOTAIS DO PAINEL	
Ar-Condicionado	10336 VA	100.00%	10336 VA	POTÊNCIA INSTALADA (VA)	10.336
				POTÊNCIA DEMANDADA (VA)	10.336
				CORRENTE INSTALADA (A)	27,12
				CORRENTE DEMANDADA (A)	27,12

PAINEL: QDAC B2													
ALIMENTAÇÃO: 220/127 V Trifásico													
ALIMENTADO POR: QGBT ASS													
MONTAGEM: Embutir													
CIRCUITO	DESCRIÇÃO	CORRENTE (A)	TENSÃO (V)	F.P	POTÊNCIA REAL (W)	F.C.T	F.C.A	Queda de Tensão (%)	Seção do Circuito (mm²)	DISJUNTOR (A)	POTÊNCIA FASE A (VA)	POTÊNCIA FASE B (VA)	POTÊNCIA FASE C (VA)
1	Air-condicionado 12000 BTUs - Triagem	4.91	220	0.90	972	1.00	1.00	0.27	2.5	10		540	540
2	Air-condicionado 12000 BTUs - At. Médico	4.91	220	0.90	972	1.00	1.00	0.23	2.5	10		540	540
3	Air-condicionado 36000 BTUs - At. Odontológico	13.72	220	0.90	2716	1.00	0.80	3.0	4.0	20	1.509	1.509	
4	Air-condicionado 24000 BTUs - At. Psicológico	9.77	220	0.90	1935	1.00	0.80	0.24	2.5	16	1.075		1.075
5	Air-condicionado 12000 BTUs - Mediação de Conflitos	4.91	220	0.90	972	1.00	1.00	0.07	2.5	10		540	540
6	Air-condicionado 18000 BTUs - Recepção	7.21	220	0.90	1428	1.00	1.00	0.17	2.5	10	794		794
7	Air-condicionado 12000 BTUs - At. Mulher	4.91	220	0.90	972	1.00	1.00	0.17	2.5	10		540	540
8	Air-condicionado 18000 BTUs - Procon	7.21	220	0.90	1428	1.00	1.00	0.30	2.5	10	794	794	
POTÊNCIA TOTAL...											4171 VA	4463 VA	4029 VA

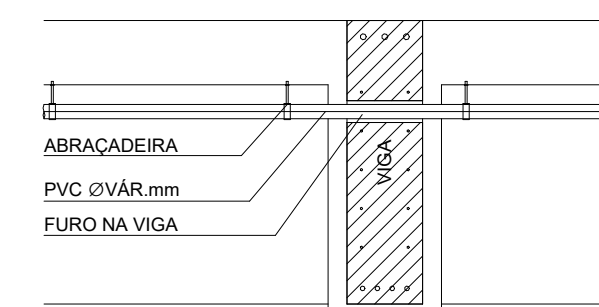
TIPO DE CARGA	POTÊNCIA INSTALADA	FATOR DE DEMANDA	POTÊNCIA DEMANDADA	TOTAIS DO PAINEL	
Ar-Condicionado	12662 VA	100,00%	12662 VA	POTÊNCIA INSTALADA (VA)	12.662
				POTÊNCIA DEMANDADA (VA)	12.662
				CORRENTE INSTALADA (A)	33,23
				CORRENTE DEMANDADA (A)	33,23



DETALHE - EQUIPOTENCIALIZAÇÃO



1 : 50



NOTA:
OS FUIROS NAS VIGAS DEVERÃO TER, NO MÍNIMO, DIÂMETRO DE UMA BÍTOLA SUPERIOR AO CONDUI PASSARA, DEVERÃO SER REVESTIDOS COM TUBO GALVANIZADO NO MOMENTO DA CONCRETAGEM. OS FUIROS DEVERÃO, SEMPRE QUE POSSÍVEL, PASSAR MAIS PRÓXIMO DA LINHA NEUTRA DA VIGA, SEMPRE TRANSVERSAL E SEM INTERFERIR NAS FERRAGENS RECORRIMENTO DESTAS.

DETALHE - ELETRODUTO POR VIGA

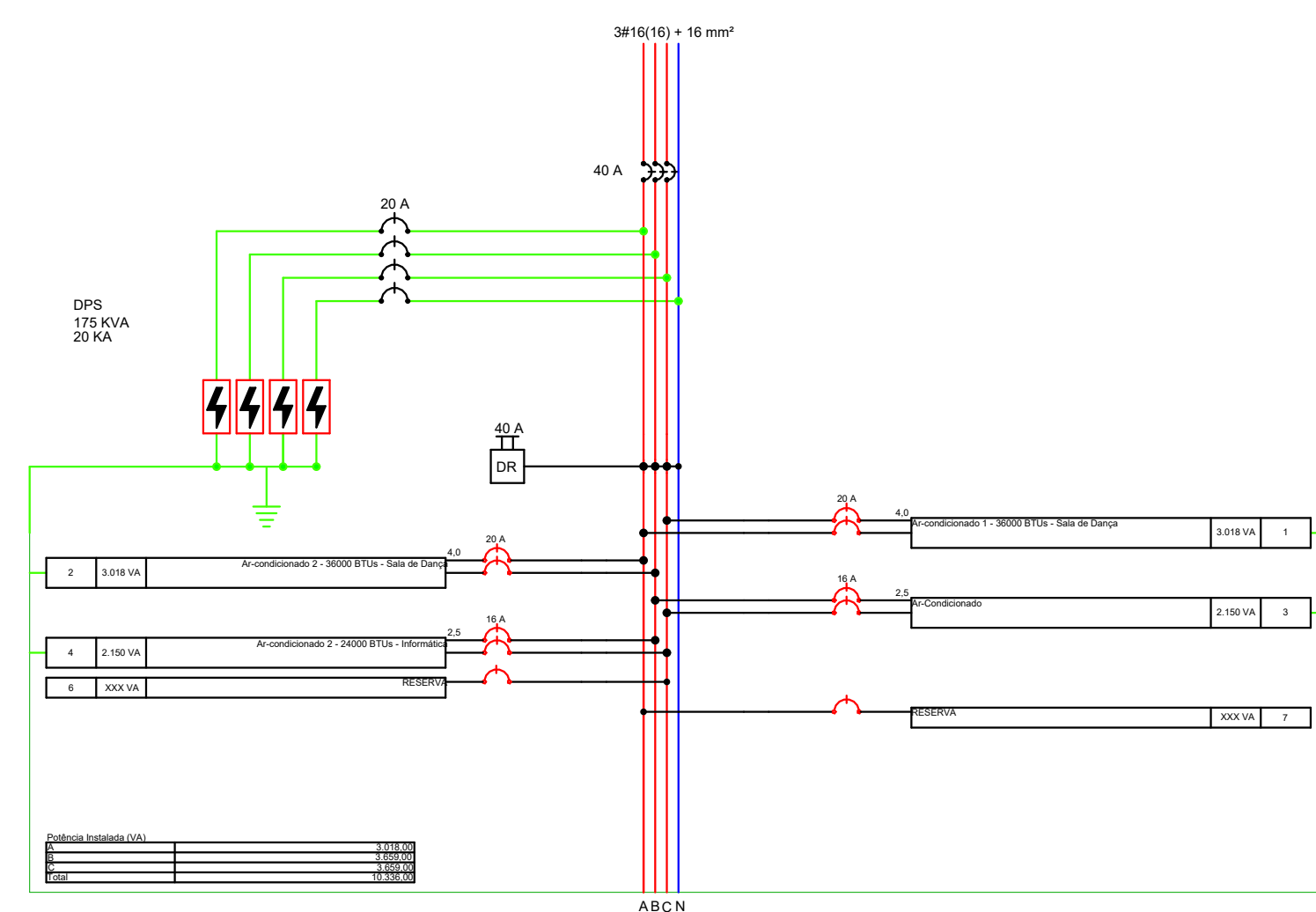


Diagrama Multifilar - QDAC B1

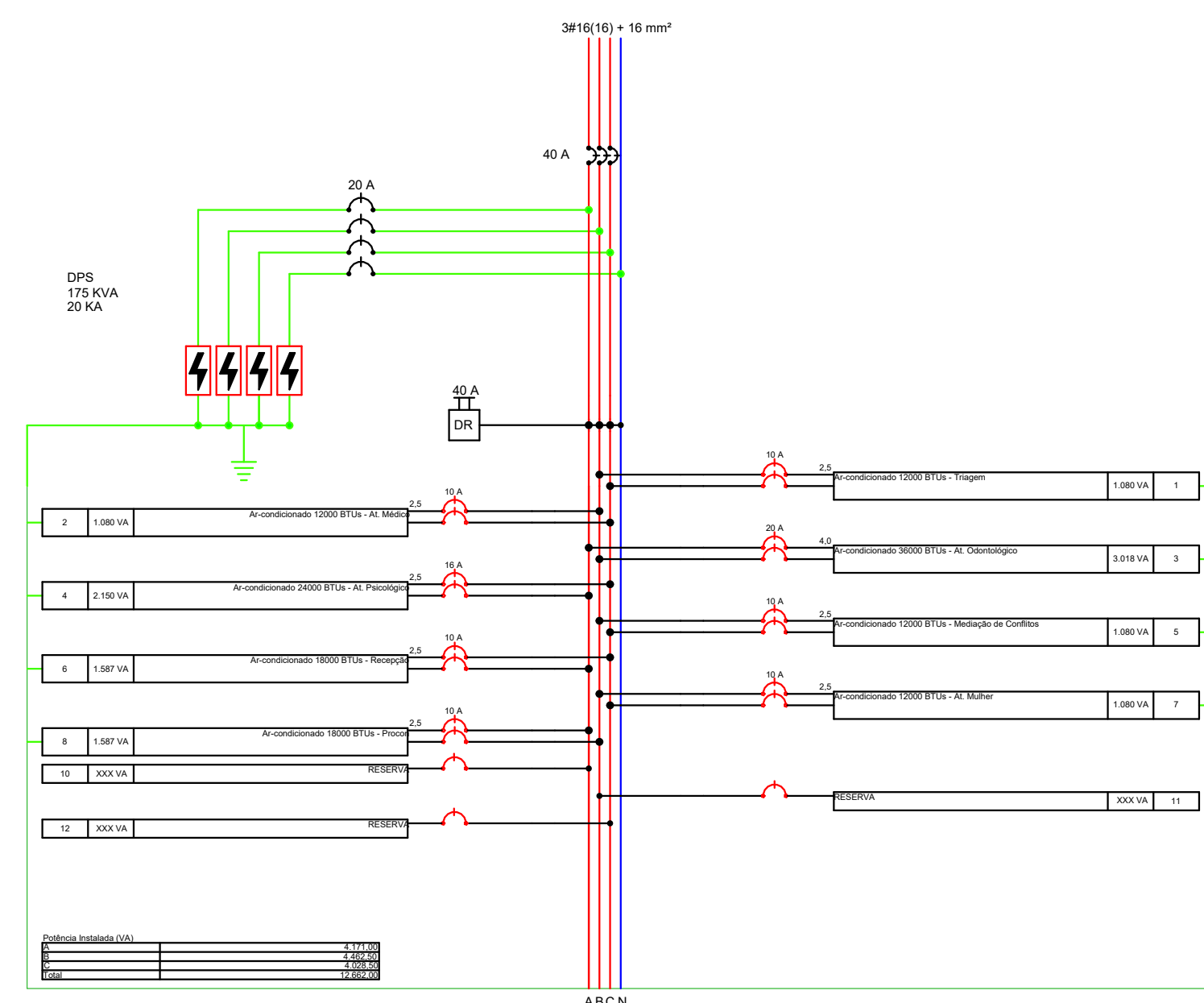


Diagrama Multifilar - QDAC B2

[illegible]

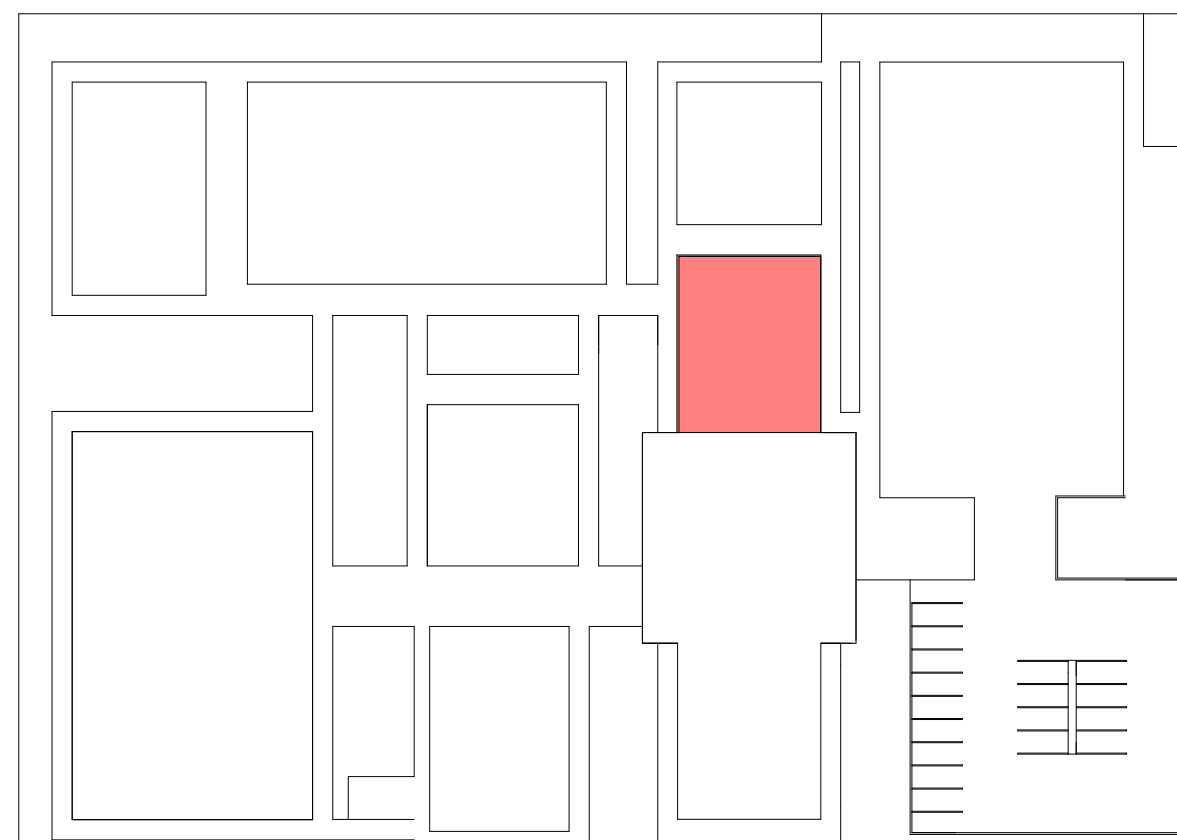
QUADRO DE DISTRIBUIÇÃO DE FORÇA E ILUMINAÇÃO E/OU ENERGIA ESTABILIZADA, DE SOBREPORÇÃO COMPLETA COM TUBO DE PROTEÇÃO E ELEMENTOS DE CONECTIVIDADE EM CHAVE, ACQ. 10/10/2018 CONFORME PROJETO DE PROTEÇÃO E/OU ILUMINAÇÃO OBRIGATORIAMENTE NA ÍNTEREA A NORMA ABNT NBR 04304: 6/2012 DE 2003, INSTALAÇÃO A 50MM SOBRE AÇULADO NO CENTRO DO TUBO

CONDULETE DE ALUMÍNIO, TIPO OX, PARA ELETRODUTO, COM BOLA DE 34" EXCETO QUANDO OCORRER EM ALUMÍNIO, CÓDIGOS: 6960 (ELETRODUTO 1/2") E 5660 (ELETRODUTO 1/4")

ELETRODUTO E/OU CABO GALVANIZADO, COM BOLA DE 1/4", EXCETO QUANDO INDICADO EM PROJETO, CÓDIGOS: 2000 (CURVA 90°), 2001 (CURVA 45°), 2002 (CURVA 22,5°), 2003 (CURVA 11,25°), 2004 (LAJE OU APARENTE NA HORIZONTAL, FRASCO ATADO DE ABRIGADERA 270°), 2100 (TIRANTE ROLANTE), 2200 (CORREIA), 2300 (LUMINÁRIA 30" X 15"), 2400 (LUMINÁRIA 30" X 15")

CONDUTORES: NEUTRO, FASE, RETORNO E TERRA, RESPECTIVAMENTE, PARA FIAÇÃO NÃO COTADA, USAR CABO 2,5MM²

A CONTRATADA DEVERÁ ELABORAR O PROJETO DE CLIMATIZAÇÃO. ESTE PROJETO CONSIDERA APENAS UMA ESTIMATIVA DE CARGA ELÉTRICA, CASO AS CARGAS SEJAM ALTERADAS, A INSTALAÇÃO ELÉTRICA DEVERÁ SER REDIMENSIONADA.



MAPA CHAVE - ASSISTÊNCIA - TRECHO 1

1 : 7.50

NO	A	EMISSÃO NÚMERO		TULIANA	2003/2023
PROJ	TÍTULO	OBJETIVO		RESPONSÁVEL	DATA
REVISÕES					
TÍTULO DO EMISSÃO		(C) PARA CONHECIMENTO (D) PARA COTAÇÃO	(E) PARA CONSTRUÇÃO (F) COMPRISE CONFIRMADO	(G) CONFORME CONSTRUÍDO (H) CONCLUIDO	
NOTAS					
GERADOR	ALIMENTAÇÃO DOS EQUIPAMENTOS DE CLIMATIZAÇÃO - TRECHO 1				DATA
GERADOR	CONVITE - ELÉTRICA A DEFINIR		REQUISITOS ESPECÍFICOS TULIANA PABLO MARTINS - CREIA 214885-00		
LOCAL	A DEFINIR				
FASE DO PROJETO	PROJ. BÁSICO				
PROJETO	SECRETARIA NACIONAL DE POLÍTICAS PENAS				
DATA	2003/2023	PROJETO	Carne Indente	EMISSÃO	0016
				REVISÃO	850
					IMP. ALB. CDA. 300.00
 SENAPPEN Secretaria Nacional de Políticas Penais					

